



**КОМИТЕТ ИМУЩЕСТВЕННЫХ ОТНОШЕНИЙ
АДМИНИСТРАЦИИ ПЕРМСКОГО МУНИЦИПАЛЬНОГО РАЙОНА**

РЕШЕНИЕ

о размещении объектов № 699

Пермский край
Пермский район

13.08.2021

Комитет имущественных отношений администрации Пермского муниципального района разрешает ООО «Т2 Мобайл» (ИНН 7743895280, ОГРН 1137746610088, почтовый адрес: 614990, г. Пермь, ул. Куйбышева, д. 117А, этаж 2, каб. 5)

размещение объекта «Линии связи, линейно-кабельные сооружения связи и иные сооружения связи, для размещения которых не требуется разрешения на строительство»

на землях государственная собственность на которые не разграничена

на срок бессрочно

Местоположение: Пермский край, Пермский район, Заболотское с/п, д. Демино, в 60 метров южнее з/у 5457 в кадастровом квартале 59:32:3250001.

Приложение: схема предполагаемых к использованию земель или части земельного участка.

Председатель комитета имущественных отношений администрации Пермского муниципального района _____

(подпись, печать)

Г.В. Мюресов



СХЕМА ПРЕДПОЛАГАЕМЫХ К ИСПОЛЬЗОВАНИЮ ЗЕМЕЛЬ ИЛИ ЧАСТИ ЗЕМЕЛЬНОГО УЧАСТКА

Объект: Линии связи, линейно-кабельные сооружения связи и иные сооружения связи, для размещения которых не требуется разрешения на строительство.

Местоположение: Пермский край, Заболотское с.п., д. Демино, 60 метров южнее з/у 5457, в кадастровом квартале 59:32:3250001

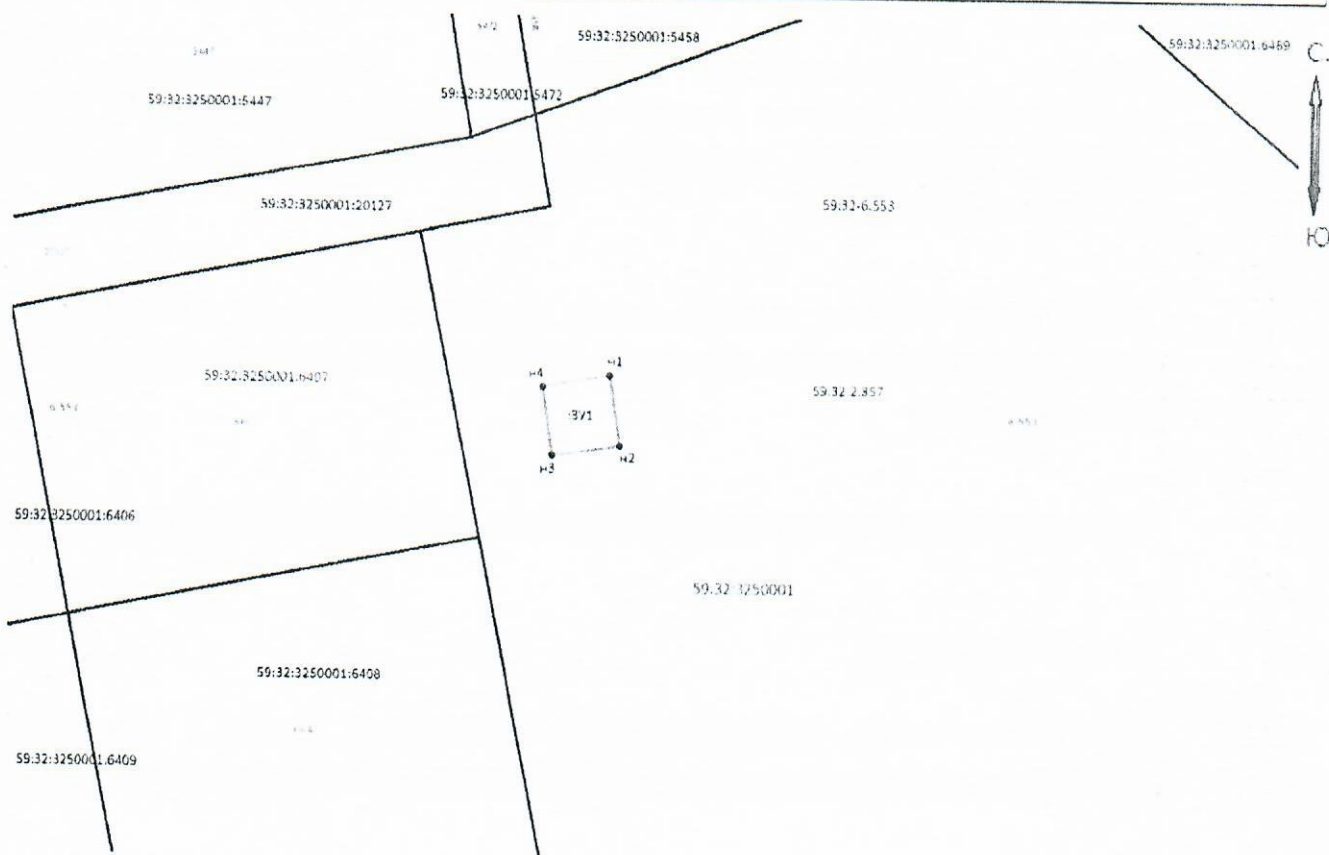
Площадь земель или части земельного участка, кв. м 36 кв. м.

Условный номер земельного участка: 3У1

Категория земель: земли населенных пунктов

Вид разрешенного использования: под размещение АМС

| Обозначение характерных точек границы | Координаты, м (МСК-59) | |
|---------------------------------------|------------------------|------------|
| | X | Y |
| 1 | 2 | 3 |
| n1 | 508971.93 | 2204495.91 |
| n2 | 508971.04 | 2204490.10 |
| n3 | 508965.09 | 2204490.91 |
| n4 | 508965.89 | 2204496.80 |
| n1 | 508971.93 | 2204495.91 |



Масштаб 1:1000

Описание границ смежных землепользователей:

от т. n1 до т. n1 - земли населенных пунктов;

Заявитель: РУДОВИЦКИХ А.О.



Условные обозначения:

- проектируемая граница земельного участка
- граница земельного участка по сведениям ГКН
- граница кадастрового деления (граница кадастрового квартала)

59:32:3250001 - номер кадастрового квартала

•¹ - поворотная точка границы образуемого участка

59.32.2.857 - учетный номер территориальной зоны (зоны с особыми условиями использования территорий)